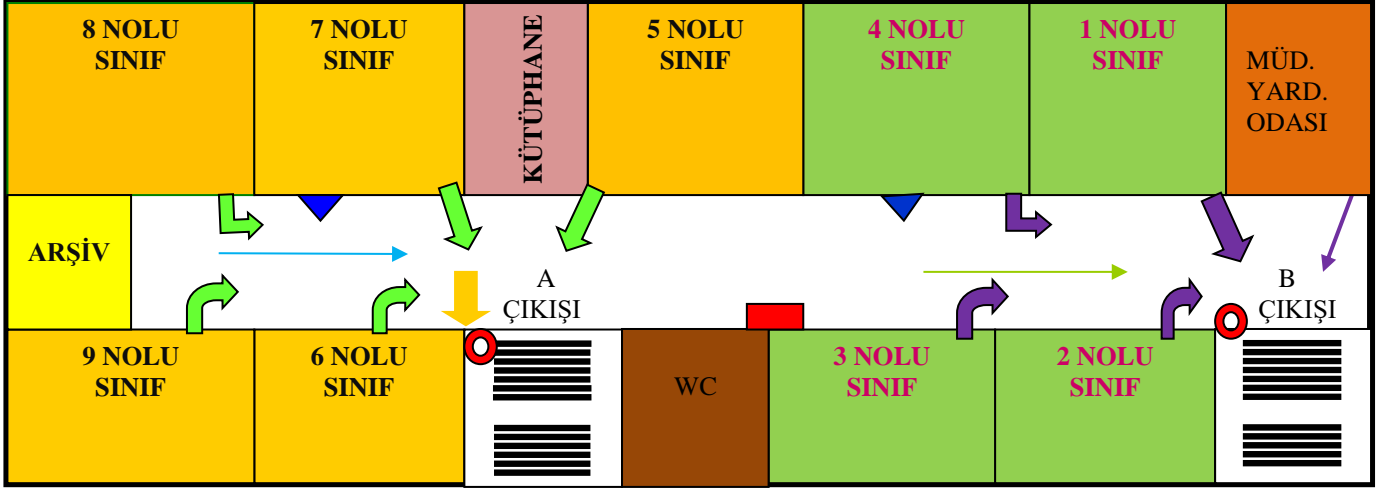


1.KAT TAHLİYE PLANI



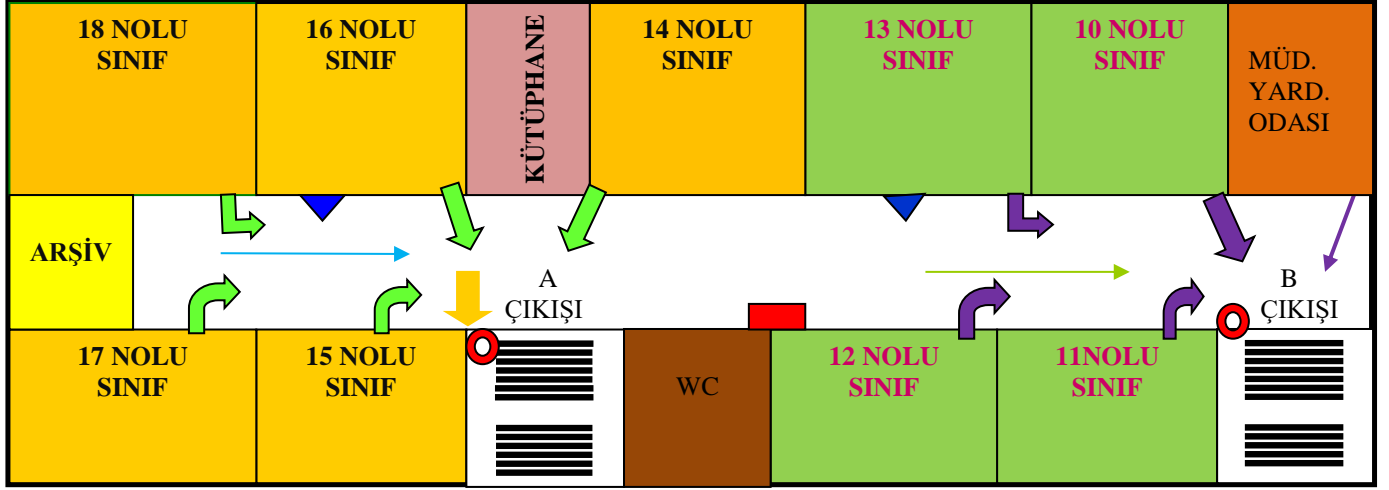
▲ Elektrik Panosu ○ Yangın İhbar Bütünü ■ Yangın Dolabı

EYLEM TARZI

- 1) Acil durum halinde veya verilecek alarmla birlikte birinci kattaki;
5-6-7-8-9 no ' lu sınıflar alarm anında veya deprem sonrasında ders öğretmenlerinin gözetiminde süratle ve sıra ile (A) ÇIKIŞINI kullanarak toplanma alanındaki yerlerini,
1-2-3-4 no ' lu sınıflar alarm anında veya deprem sonrasında ders öğretmenlerinin gözetiminde süratle ve sıra ile (B) ÇIKIŞINI kullanarak toplanma alanındaki yerlerini alacak, Öğretmenleri ile birlikte yoklamayı bekleyeceklerdir.
- 2) Bu katın tahliyesi anında Kat Sorumlusu ve Nöbetçi Öğretmen sorumlu olarak hazır bulunacaktır.
- 3) Kat sorumlusu, kattaki tüm pencere ve kapıları kontrol edecek ve kapalı olmalarını sağlayacaktır. Katta kimsenin kalmadığından emin olduktan sonra binayı süratle terk edecek.
- 4) Ders öğretmenleri, sınıflarının kapı ve pencerelerini kontrol edecek kapalı olmalarını sağlayacaklardır. Öğrencileri paniğe kapılmadan düzenli bir şekilde binayı süratle ama koşmadan terk etmeleri için yönlendireceklerdir. Toplanma alanında sınıflarının yoklamalarını yapıp Okul idaresince verilecek talimatı bekleyeceklerdir.
- 5) Ders öğretmenleri bina terk edildikten sonra toplanılan alanda sağlıklı yoklama yapılabilmesi için yanlarında sınıf listesi bulunduracaklardır.
- 6) Görevli bekçi veya hizmetliler acil durum halinde veya Alarmla birlikte süratle okulun elektrik sistemini ana şalteri indirmek suretiyle devre dışı bırakacak, Doğalgaz vanasını kapatacak, İtfaiye 110'a haber verecekler ve çıkış kapılarını açacaklardır.
- 7) Tahliye Planı her yıl ekim ayında ve Deprem Haftasında olmak üzere Okul idaresi tarafından yapılacak bir programa göre Haberli veya habersiz tatbik edilir.

Okul Müdürü

2.KAT TAHLİYE PLANI



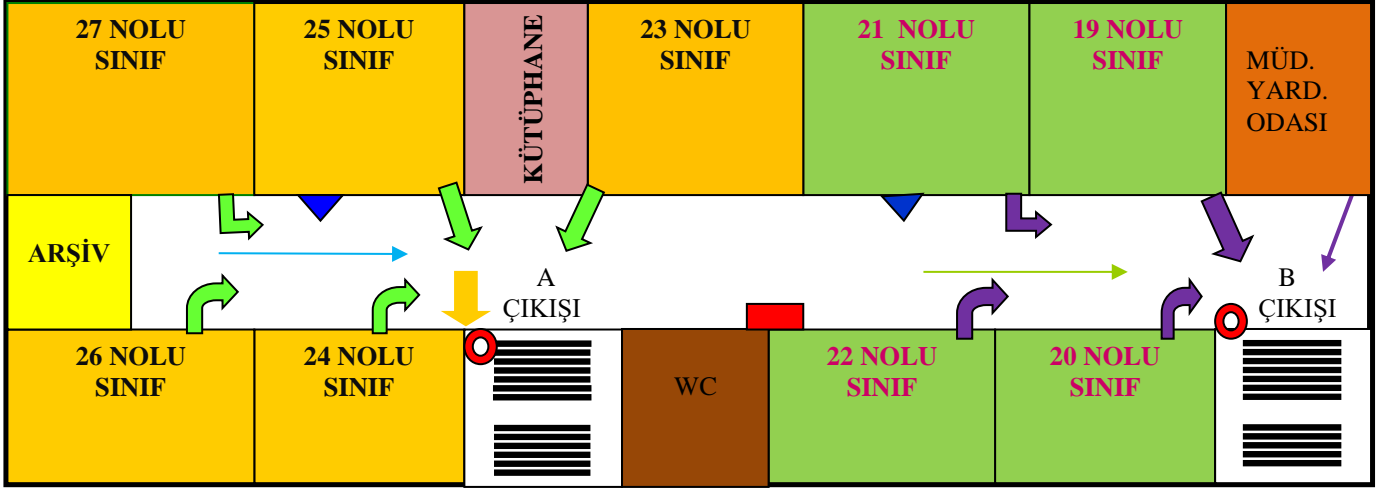
▲ Elektrik Panosu ○ Yangın İhbar Bütünü ■ Yangın Dolabı

EYLEM TARZI

- 1) Acil durumda veya verilecek alarmla birlikte birinci kattaki;
14-15-16-17-18 no ' lu sınıflar alarm anında veya deprem sonrasında ders öğretmenlerinin gözetiminde süratle ve sıra ile (A) ÇIKIŞINI kullanarak toplanma alanındaki yerlerini,
10-11-12-13 no ' lu sınıflar alarm anında veya deprem sonrasında ders öğretmenlerinin gözetiminde süratle ve sıra ile (B) ÇIKIŞINI kullanarak toplanma alanındaki yerlerini alacak, Öğretmenleri ile birlikte yoklamayı bekleyeceklerdir.
- 2) Bu katın tahliyesi anında Kat Sorumlusu ve Nöbetçi Öğretmen sorumlu olarak hazır bulunacaktır.
- 3) Kat sorumlusu, kattaki tüm pencere ve kapıları kontrol edecek ve kapalı olmalarını sağlayacaktır. Katta kimsenin kalmadığından emin olduktan sonra binayı süratle terk edecek.
- 4) Ders öğretmenleri, sınıflarının kapı ve pencerelerini kontrol edecek kapalı olmalarını sağlayacaklardır. Öğrencileri paniğe kapılmadan düzenli bir şekilde binayı süratle ama koşmadan terk etmeleri için yönlendireceklerdir. Toplanma alanında sınıflarının yoklamalarını yapıp Okul idaresince verilecek talimatı bekleyeceklerdir.
- 5) Ders öğretmenleri bina terk edildikten sonra toplanılan alanda sağlıklı yoklama yapılabilmesi için yanlarında sınıf listesi bulduracaklardır.
- 6) Görevli bekçi veya hizmetliler acil durumda veya Alarmla birlikte süratle okulun elektrik sistemini ana şalteri indirmek suretiyle devre dışı bırakacak, Doğalgaz vanasını kapatacak, İtfaiye 110'a haber verecekler ve çıkış kapılarını açacaklardır.
- 7) Tahliye Planı her yıl ekim ayında ve Deprem Haftasında olmak üzere Okul idaresi tarafından yapılacak bir programa göre Haberli veya habersiz tatbik edilir.

Okul Müdürü

3.KAT TAHLİYE PLANI



▲ Elektrik Panosu ○ Yangın İhbar Bütünü ■ Yangın Dolabı

EYLEM TARZI

- 1) Acil durumda veya verilecek alarmla birlikte birinci kattaki;
23-24-25-26-27 no ' lu sınıflar alarm anında veya deprem sonrasında ders öğretmenlerinin gözetiminde süratle ve sıra ile (A) ÇIKIŞINI kullanarak toplanma alanındaki yerlerini,
19-20-21-22 no ' lu sınıflar alarm anında veya deprem sonrasında ders öğretmenlerinin gözetiminde süratle ve sıra ile (B) ÇIKIŞINI kullanarak toplanma alanındaki yerlerini alacak, Öğretmenleri ile birlikte yoklamayı bekleyeceklerdir.
- 2) Bu katın tahliyesi anında Kat Sorumlusu ve Nöbetçi Öğretmen sorumlu olarak hazır bulunacaktır.
- 3) Kat sorumlusu, kattaki tüm pencere ve kapıları kontrol edecek ve kapalı olmalarını sağlayacaktır. Katta kimsenin kalmadığından emin olduktan sonra binayı süratle terk edecek.
- 4) Ders öğretmenleri, sınıflarının kapı ve pencerelerini kontrol edecek kapalı olmalarını sağlayacaklardır. Öğrencileri paniğe kapılmadan düzenli bir şekilde binayı süratle ama koşmadan terk etmeleri için yönlendireceklerdir. Toplanma alanında sınıflarının yoklamalarını yapıp Okul idaresince verilecek talimatı bekleyeceklerdir.
- 5) Ders öğretmenleri bina terk edildikten sonra toplanılan alanda sağlıklı yoklama yapılabilmesi için yanlarında sınıf listesi bulduracaklardır.
- 6) Görevli bekçi veya hizmetliler acil durumda veya Alarmla birlikte süratle okulun elektrik sistemini ana şalteri indirmek suretiyle devre dışı bırakacak, Doğalgaz vanasını kapatacak, İtfaiye 110'a haber verecekler ve çıkış kapılarını açacaklardır.
- 7) Tahliye Planı her yıl ekim ayında ve Deprem Haftasında olmak üzere Okul idaresi tarafından yapılacak bir programa göre Haberli veya habersiz tatbik edilir.

Okul Müdürü